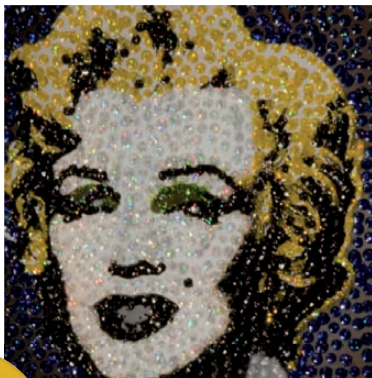


POINT PEN

POINTILLISMUS

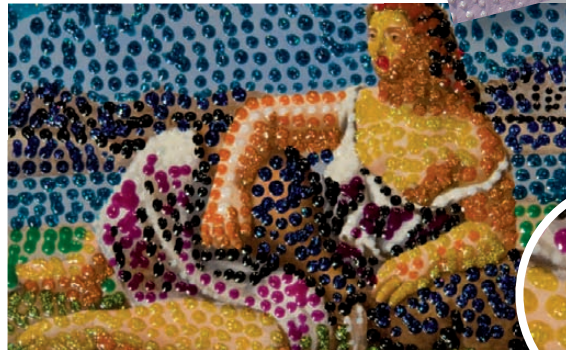
Fangen Sie in der Mitte an und folgen Sie den Linien, bis das ganze Bild bedeckt ist.








Der Point Pen gibt einen schönen und überraschenden Effekt z. B. auf Postkarten oder Porträts. Auch für Dekorationszwecke z. B. auf Schachteln geeignet.



Einer Malerei, einem Foto oder einem anderen Motiv gibt der Point-Effekt einen ganz neuen Ausdruck.



				
1203 Gelb	1210 Orange	1214 Rot	1216 Pink	1219 Violett
				
1220 Blau	1267 Türkisblau	1222 Kiwi	1240 Schwarz	1260 Klar

Der Point Pen

Der Pointillismus ist eine Maltechnik, in der kleine Farbtupfer anstelle von Pinselstrichen gesetzt werden.

Mit dem Point Pen kann jeder Pointillismus ausführen. Durch einen leichten Druck auf die Flasche

entsteht ein feiner, gleichmäßiger und abgerundeter perlenähnlicher Tupfer.

Der Point Pen gibt einen schönen und überraschenden Effekt z. B. auf Postkarten,

Porträts oder Malereien. Das Motiv kann sehr persönlich sein und erhält seinen Ausdruck

im Verhältnis dazu, wo die Tupfer und Farben platziert werden.

Trockendauer ca. eine halbe Stunde.

28 ml Flaschen mit Spitze



Schjernerig

SINCE 1886 · MADE IN DENMARK



ISO 14001:2004

Schjernerig Farver A/S

DK-8400 Ebeltøft

www.schjernerig-farver.com