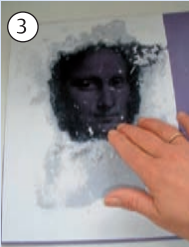
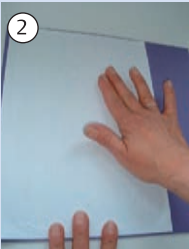


Fangen Sie mit Sampling Technik gut an



Übertragen Sie mit Art Medium ein kopiertes Papierbild, wo die Druckfarbe auf eine andere Oberfläche übertragen wird.

- Kopieren Sie ein Bild mittels eines gewöhnlichen Kopiergeräts. Bitte berücksichtigen Sie, dass der Abdruck seitenverkehrt wird. Streichen Sie zweimal eine Holzfaserplatte mit Tafellack. Der Tafellack trocknet innerhalb von etwa 1 Stunde.
- Leimen Sie einen ebenen Anstrich von Art Medium auf dasselbe Motiv mit einem breiten, weichen Pinsel (1).
- Legen Sie das Bild auf die Holzfaserplatte mit der Leimseite nach unten, und glätten Sie das Papier vollständig aus. Alle Luftblasen müssen weg. Auf der weißen Seite darf kein Kleber vorkommen. Wischen Sie ihn sofort mit einem feuchten Lappen ab. Lassen Sie es 24 Stunden trocknen (2).
- Tauchen Sie einen Schwamm ins Wasser, nicht zu nass und befeuchten Sie das Papier, bis es mit der Lösung anfängt. Reiben Sie nun das Papier mit den Fingern weg, bis das Motiv ganz entwickelt worden ist. Wiederholen Sie dieses, bis das ganze Papier beseitigt worden ist. (3).
- Wenn das Bild trocken ist, entsteht eine weiße Haut, die nicht weggerieben werden kann.
- Deshalb muss man einen dünnen Anstrich von Art Medium auftragen, wodurch das Bild klar hervortreten wird (4).



Die Übertragungstechnik lässt sich auf zahllosen Materialien verwenden – auch auf Dingen, die man in der Natur gefunden hat. Hier sehen Sie es auf gemaltem Papier, Leinwand, Gewebe und Stein.

Art Medium für Übertragungstechnik und Decoupage

Art Medium ist gut geeignet für Collagen und kann mit den meisten Typen von Wasserfarben gemischt werden, damit sie mehr Glanz und bessere Bindekraft bekommen.

Lässt sich auf Holz, Papier, Pappe, Anstrichplatten, Steine, Leinwand, etc. verwenden.

Art Medium ist auch für Übertragungstechnik (Sampling Technik) sehr gut geeignet. Es kann die Druckfarbe der Bilder von z.B. Fotokopien (von gewöhnlichen Kopiergeräten), Bildern aus Zeitschriften und Fotos der Digitalkameras (kein Fotopapier) übertragen.

Sehen Sie das Exempel links. Achten Sie darauf, dass die Bilder seitenverkehrt werden, weshalb Sie mit Texten vorsichtig sein sollen.

Sind in den folgenden Quantitäten lieferbar

- Fässer mit 100 ml und 250 ml
- Flaschen mit 500 ml und 1 Liter
- Kanister mit 5 Liter



2398
Art Medium

Hier sehen Sie ein fotokopiertes Bild, das auf eine Holzfaserplatte übertragen worden ist, mittels Art Medium und Sampling Technik.



Schjerning

SINCE 1886 · MADE IN DENMARK

